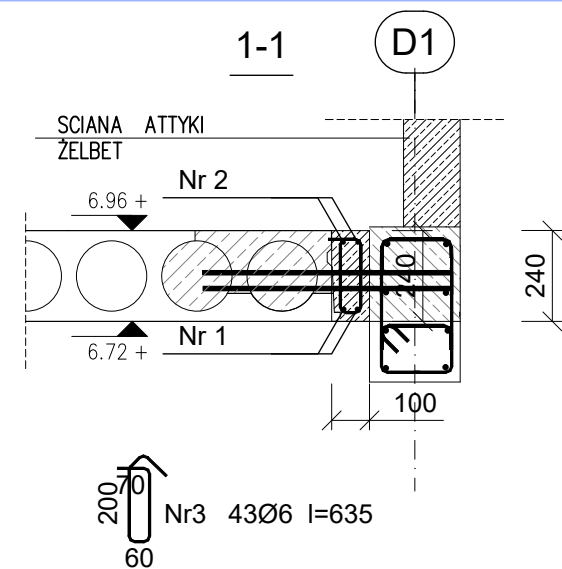
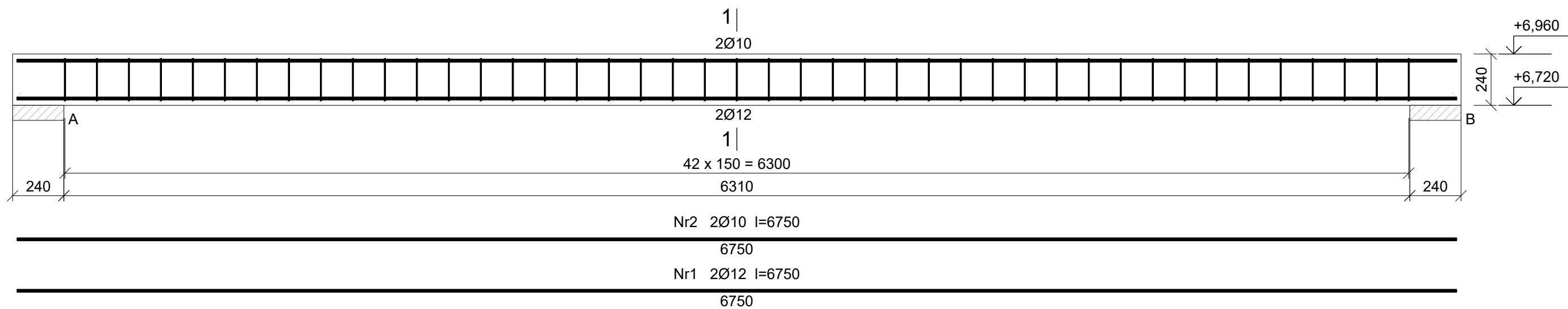
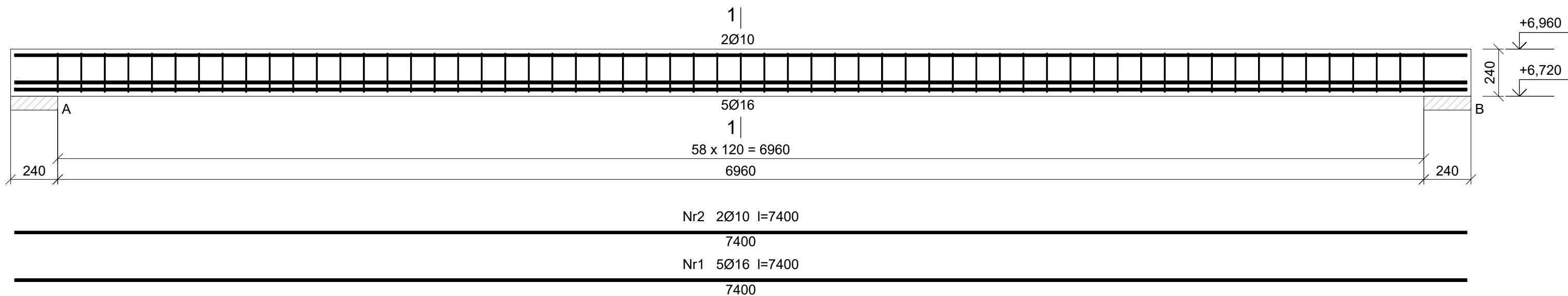


WYLEWKA STROPOWA WS-2



Beton	C30/37 (B37)
Stal	B500SP
Otulina	$c_{nom}=15+5=20$ mm

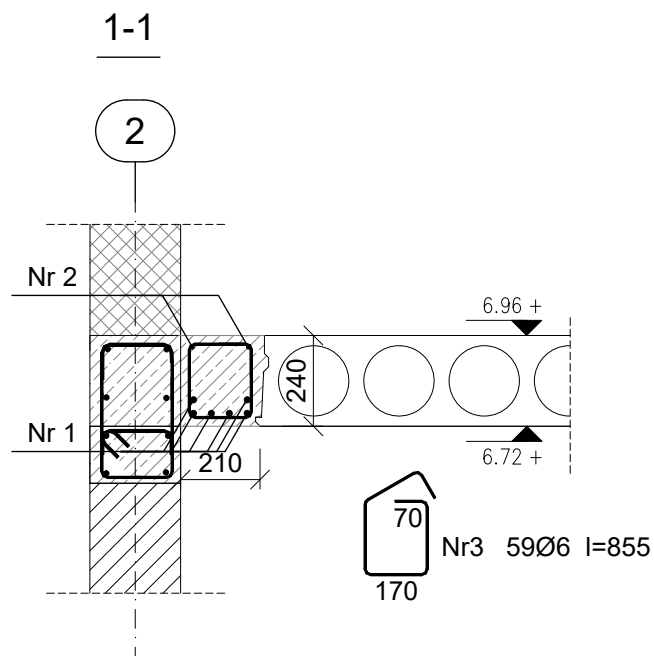
WYLEWKA STROPOWA WS-1



Wykaz prętów dla wylewki WS-1

Nr	Średnica [mm]	Długość [mm]	Liczba [szt.]	Długość całkowita [m]			
				B500SP			
				Ø6	Ø10	Ø16	
Belka 1							
1	16	7400	6			44,40	
2	10	7400	2		14,80		
3	6	855	59	50,45			
Długość całkowita wg średnic				[m]	50,5	14,8	44,4
Masa 1 m pręta				[kg/m]	0,222	0,617	1,578
Masa prętów wg średnic				[kg]	11,2	9,1	70,1
Masa prętów wg gatunków stali				[kg]	90,4		
Masa całkowita				[kg]	90,4		

UWAGA: Długość pręta jest długością obliczoną na podstawie wymiarów w osi pręta (metoda B wg EN ISO 3766)



Wykaz prętów dla wylewki WS-2

Nr	Średnica [mm]	Długość [mm]	Liczba [szt.]	Długość całkowita [m]		
				B500SP		
				Ø6	Ø10	Ø12
Belka 1						
1	12	6750	2			13,50
2	10	6750	2		13,50	
3	6	635	43	27,31		
Długość całkowita wg średnic			[m]	27,4	13,5	13,5
Masa 1 m pręta			[kg/m]	0,222	0,617	0,888
Masa prętów wg średnic			[kg]	6,1	8,3	12,0
Masa prętów wg gatunków stali			[kg]	26,4		
Masa całkowita			[kg]	27		

UWAGA: Długość pręta jest długością obliczoną na podstawie wymiarów w osi pręta (metoda B wg EN ISO 3766)

NAZWA PROJEKTU:

ROZBUDOWA I PRZEBUDOWA ISTNIEJĄCEGO
BUDYNKU SZKOŁY W WOCLAWACH O SAŁĘ
SPORTOWĄ WRAZ Z ZAPLECZEM
SOCJALNO-SANITARNYM I SALAMI LEKCYJNYMI

ADRES INWESTYCJI: WOCLAWY
jednostka ewidencyjna: 220402_2 - Gmina Cedry Wielkie,
obręb: 0013
działka budowlana 97

INWESTOR: Gmina Cedry Wielkie
ul.M. Płażyńskiego 16
83-020 Cedry Wielkie



BRANŻA: KONSTRUKCJA

PROJEKTOWAŁ:
mgr inż. Bernard Pawlak
upr. bud. nr POM/0055/POOK/03 w specjalności
konstrukcyjno-budowlanej bez ograniczeń

SPRAWDZIŁ:
mgr inż. Jarosław Milkiewicz
upr.budowlane 4486/Gd/90 w specjalności
konstrukcyjno-budowlanej bez ograniczeń

PRZEDMIOT RYSUNKU:

WYLEWKI STROPOWE

DATA: SIERPIEŃ 2024

SKALA:	1:20
SERIA:	PROJ. TECHNICZNY

NR RYSUNKU:
KZ 3/1